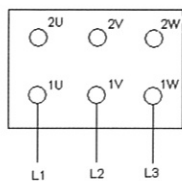
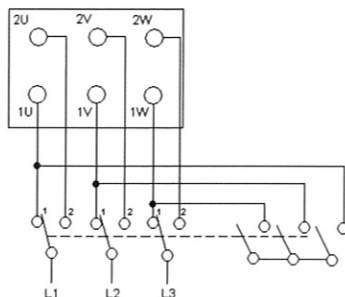
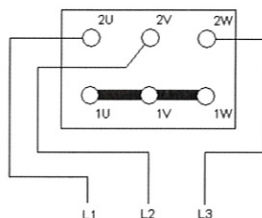


## MOTEUR TRIPHASÉ 2 VITESSES DAHLANDER – 230/400V

Petite vitesse



Grande vitesse



Petite vitesse (contacts 1)  
Grande vitesse (contacts 2)

### 3. MAINTENANCE

**AVANT TOUTE INTERVENTION, METTRE L'APPAREIL HORS TENSION**

#### a) Les moteurs

Les roulements des moteurs sont généralement graissés à vie et ne nécessitent donc pas d'entretien particulier. Dans le cas où le graissage devrait être effectué, se référer à la notice du constructeur.

#### b) Les transmissions

Dans le cas d'un appareil à transmission, vérifier le **bon alignement** des poulies et s'assurer de la **bonne tension** des courroies afin de leur garantir une longévité maximum.

#### c) Le graissage

Les paliers des appareils à transmission sont graissés en usine mais devront faire l'objet d'une **surveillance régulière**. Un complément devra être fait au moins **une fois tous les trimestres**.

En cas d'**ambiance particulière** (température ou agressivité), la vérification devra être effectuée **mensuellement**.

# Petrus

Boulevard de la liberté  
62450 Bancourt  
Tél : 03 21 24 34 34  
Fax : 03 21 55 66 13

## REGLES DE BASE POUR L'INSTALLATION

FAS 04/006-1

# VENTILATEURS AXIAUX

Vous trouverez dans ce document :

- Le principe d'implantation et de montage.
- Des schémas de branchement de moteurs.
- Une information sur la maintenance :
  - des moteurs
  - de la transmission (éventuellement)
  - en matière de graissage

Pour toute information complémentaire, contacter notre service après vente.

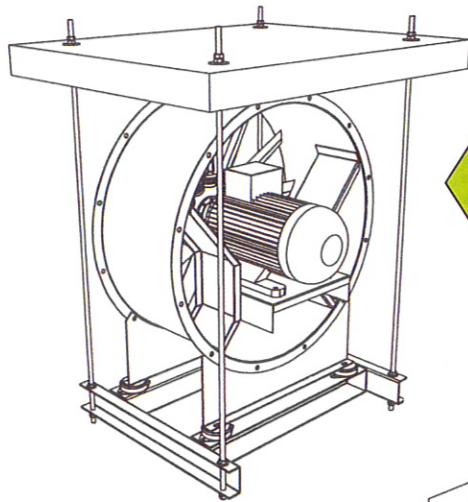
### 1. IMPLANTATION

Il est important, avant de procéder à l'installation, de vérifier le sens du flux de l'air du ventilateur figurant sur une étiquette collée sur la paroi de celui-ci et le positionner en conformité avec le sens prévu du réseau de gaines.

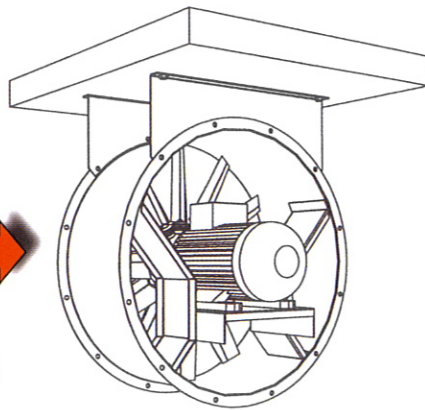
Voir suite ➡

Si le ventilateur doit être installé en hauteur et suspendu au plafond ou une charpente, faire reposer les pieds de l'appareil sur une structure fixée sur ce plafond ou cette charpente.

**EN AUCUN CAS** il ne faudra fixer les pieds du ventilateur directement à l'envers sur le plafond ou la charpente ; le poids du moteur entraînerait une déformation de la virole et pourrait de ce fait endommager l'hélice, la virole et le moteur.



**OUI**



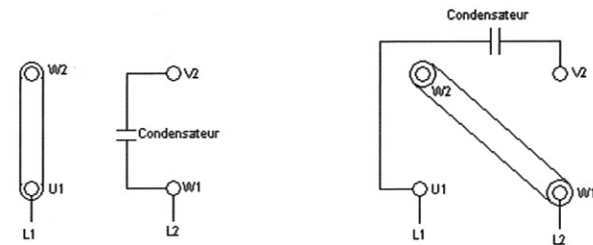
**NON**

sauf pieds spéciaux  
(nous consulter)

Afin d'éviter un phénomène de vibration, donc de bruit mécanique, il est conseillé de monter des plots anti-vibratiles sous les pieds de l'appareil et de le raccorder au réseau par l'intermédiaire de manchettes souples en amont et en aval du flux.

## 2. BRANCHEMENTS MOTEURS

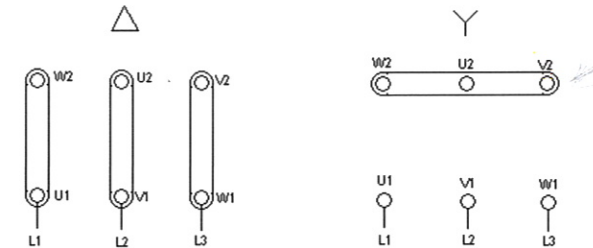
### MOTEUR MONOPHASE 230V



Rotation sens horaire

Rotation sens anti-horaire

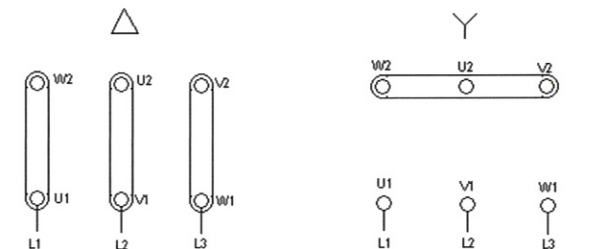
### MOTEUR TRIPHASÉ 1 VITESSE - 230/400V



Tension inférieure à 230V =  $\Delta$

Tension supérieure à 400V = Y

### MOTEUR TRIPHASÉ 1 VITESSE - 400/690V



Tension inférieure à 400V =  $\Delta$

Tension supérieure à 690V = Y