

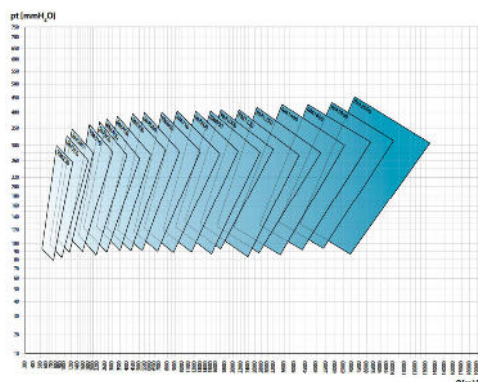
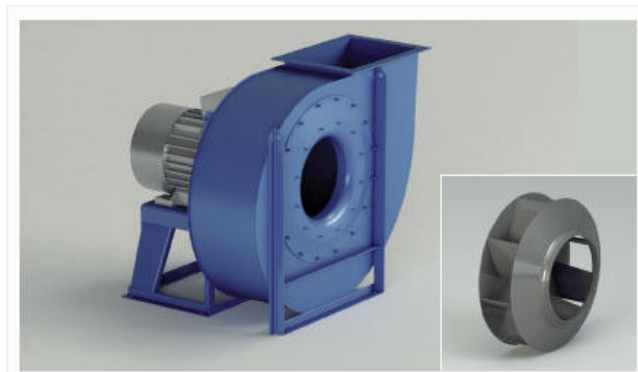
Ventilateurs centrifuges fixes

Ventilateurs à débits moyens et élevés, à moyenne et haute pression, pour la ventilation des céréales.

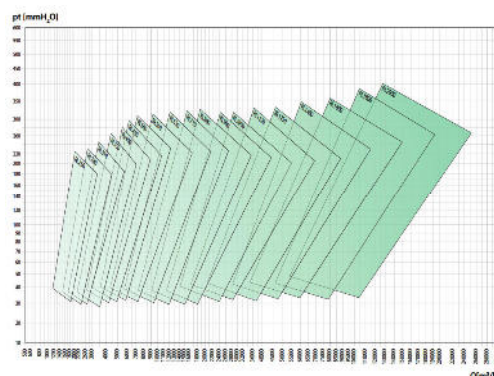
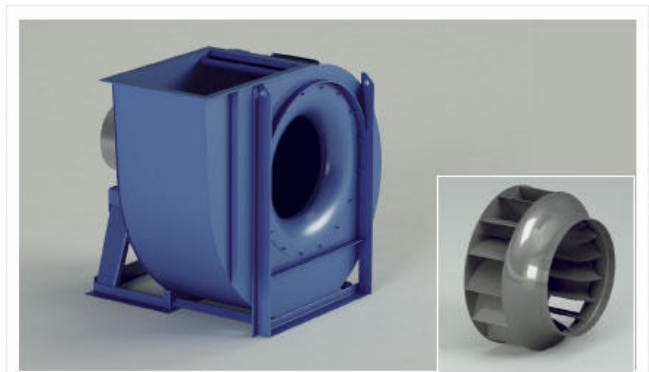
- ✓ Ventilateurs dans lesquels l'air entre par la turbine et ressort dans une direction perpendiculaire à l'axe.
- ✓ Aspiration air propre et poussiéreux à des températures maximum de 60° C
- ✓ Sortie ronde en option pour une connexion à un collecteur d'air ou une manchette souple
- ✓ Les ventilateurs peuvent prendre 2 positions différentes (RD ou LG) et 8 orientations



Ventilateurs type RM - Débit de 360 à 180 000 m³/h – pression de 500 à 5000 Pa (50 à 560 mmH₂O)



Ventilateurs type RL - Débit de 1000 à 270 000 m³/h – pression de 200 à 4500 Pa (20 à 460 mmH₂O)



Pour toutes demandes d'informations ou pour un devis, n'hésitez pas à nous consulter